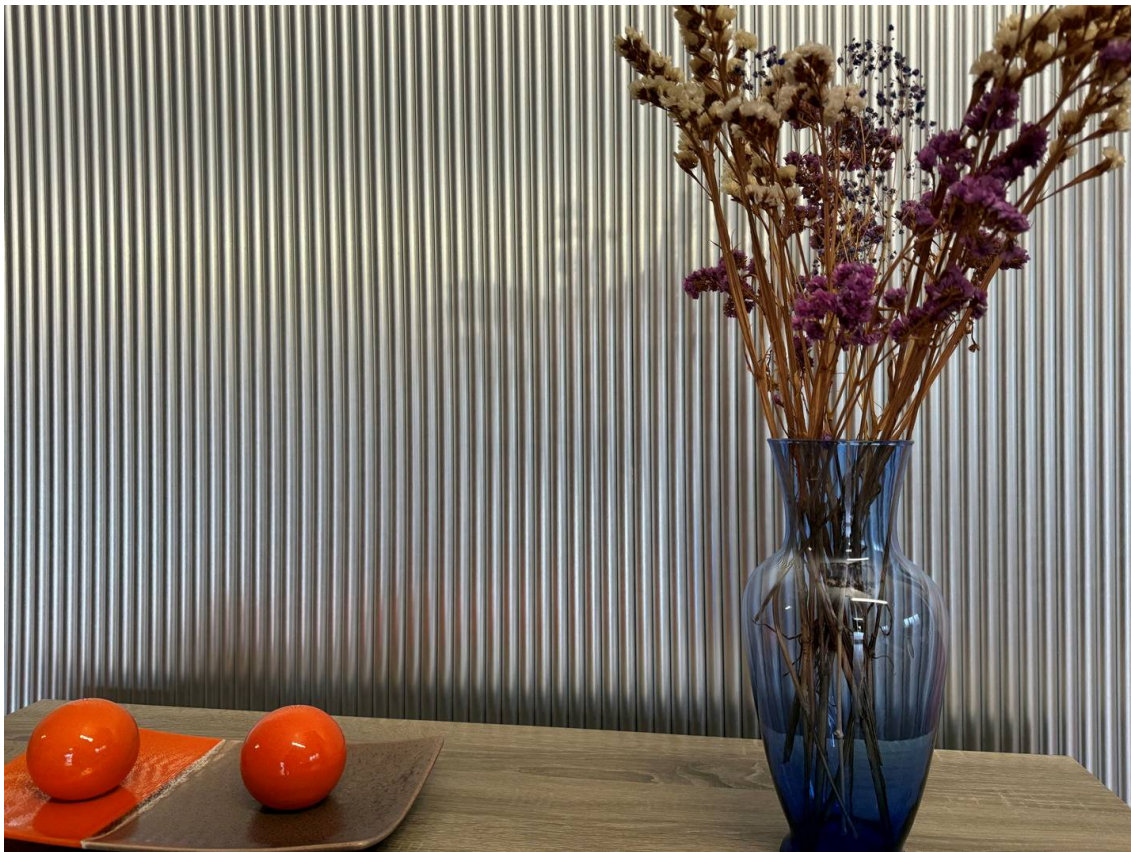


**FLEXMETAL**

**FLEXMETAL** es la nueva línea de revestimientos especiales con efecto metálico desarrollados por Woodmasa.

Las superficies metálicas siempre han estado valoradas como un producto de alta calidad y belleza. Un material considerado en todo el mundo como atemporal, muy resistente y duradero. El metal combina y armoniza con cualquier elemento o producto que le acompañe en la decoración de los espacios más exclusivos.

En la actualidad, los acabados metálicos son tendencia internacional para el diseño de todo tipo de mobiliario y revestimientos, siendo empleados en múltiples espacios públicos y privados: retail, residencial, hospitality, oficinas, ...



La nueva colección **FLEXMETAL** se caracteriza por su gran impacto visual y táctil gracias a sus finos y elegantes efectos metálicos, generando la atracción de todas las miradas y creando una gran admiración en los espacios en los que están instalados.



En Woodmasa hemos innovado en nuestra clásica colección **FLEXWOOD** a través de la incorporación de los nuevos acabados **FLEXMETAL**, desarrollados sobre la colección de revestimientos de palillería flexible, recomendada tanto para revestimientos planos como para superficies cóncavas y convexas. Su instalación es rápida y sencilla en cualquier espacio o elemento de mobiliario, además, los paneles no requieren ningún tipo de protección o acabado final.

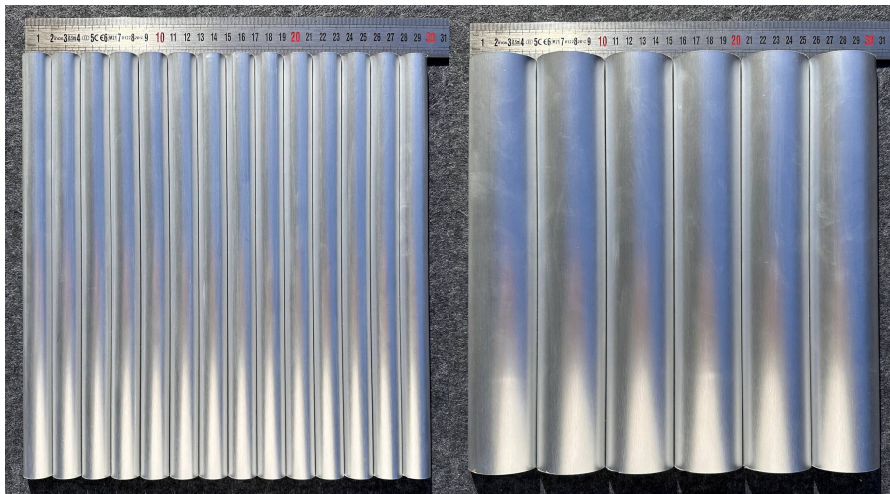
Las superficies metálicas de la gama **FLEXMETAL** también estarán disponibles en superficies lisas, siendo posible el canteado de los paneles, si esto fuese necesario. Estos revestimientos metálicos en plano están recomendados para uso en superficies verticales.



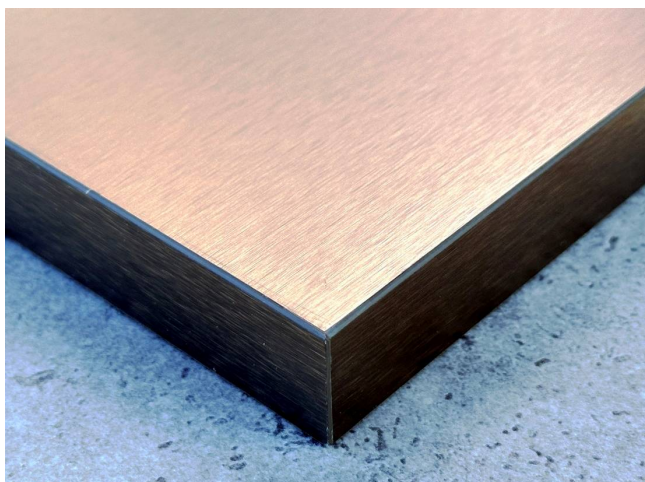
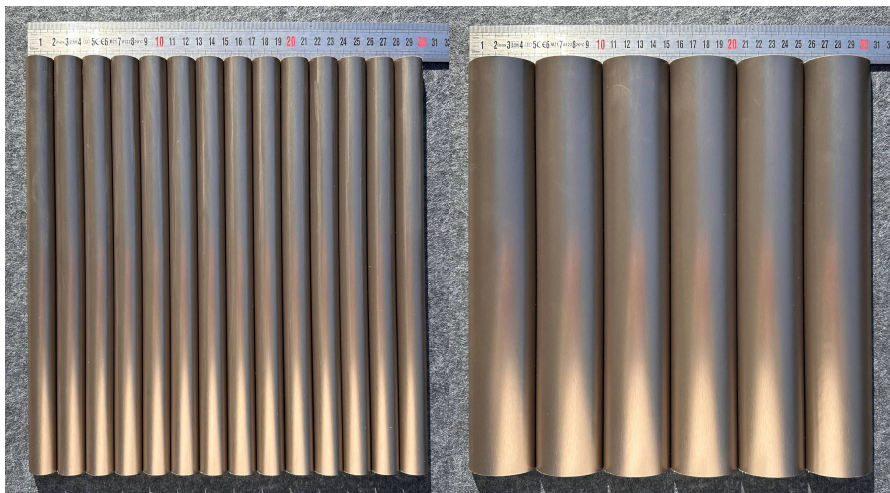
Con el lanzamiento de una colección nunca vista, Woodmasa está en la vanguardia del desarrollo de paneles flexibles, siempre apostando por nuevos productos y soluciones con el fin de convertirse en el líder en innovación.

La nueva colección de **FLEXMETAL** está compuesta actualmente por dos acabados y dos figuras:



- ALUMINIO ANODIZADO NATURAL



- ACERO ANODIZADO OSCURO



Las secciones y dimensiones de los paneles son las siguientes:

REFERENCIA	COTAS	FORMATO (mm)
MD-01		2700x300
RC-01		2700x305

